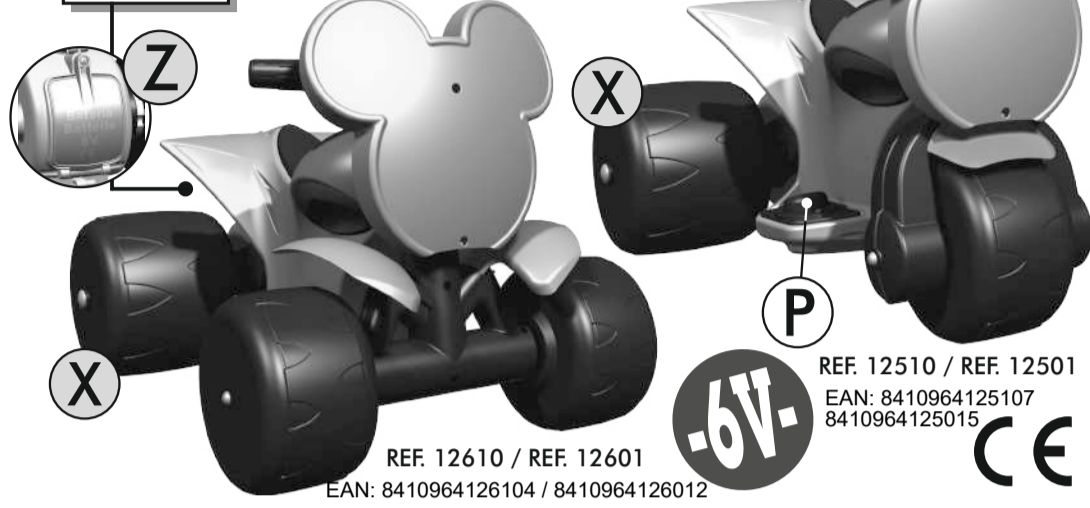




04-21 VZ

CONEXIONES/RECARGA
 EMBRANCHEMENTS/RECHARGE
 CONNECTIONS/RECHARGE
 ANSCHLÜSSE/WIEDERAUFLADEN
 COLLEGIAMENTI/RICARICA
 CONEXOES/RECARGA
 AANSLUITINGEN/OPLADEN

BATERIA
BATTERIE
BATTERY
BATERIA
ACCU



REF. 12610 / REF. 12601
 EAN: 8410964126104 / 8410964126012

REF. 12510 / REF. 12501
 EAN: 8410964125107 / 8410964125015

• Tension Nominal: 6 V ===
 • Aislamiento del motor tipo: H
 • Intensidad Nominal: 2 A
 • Potencia Nominal: 12 W
MUY IMPORTANTE - Este vehículo lleva un disyuntor térmico de seguridad. Podrá conseguir su repuesto remitiendo su pedido a INJUSA.
 • Tension Nominale: 6 V ===
 • Isolement du moteur type: H
 • Intensité Nominale: 2 A
 • Puissance Nominale: 12 W
TRES IMPORTANT - Ce véhicule porte un disjoncteur thermique de sûreté. Pour obtenir un recharge il faut d'en passer commande à INJUSA.
 • Voltage rating: 6 V ===
 • Motor insulation type: H
 • Current rating: 2 A
 • Rated power: 12 W
VERY IMPORTANT - This vehicle is fitted with a safety thermal cut-out. Replacements can be obtained by ordering from INJUSA.

• Nennspannung: 6 V ===
 • Motorisierang: Type H
 • Nennstromstärke: 2 A
 • Nennleistung: 12 W
SEHR WICHTIG - Dieses Fahrzeug ist mit einem Sicherheits-Thermounterbrecher ausgestattet. Bei Bedarf liefert INJUSA ein entsprechendes Ersatzteil.
 • Tension Nominale: 6 V ===
 • Isolamento del motore tipo H
 • Intensità Nominale: 2 A
 • Potenza Nominale: 12 W
MOLTO IMPORTANTE - Questo veicolo porta un disgiuntore termico di sicurezza. Potrete ottenerne il ricambio passando l'ordinazione a INJUSA.
 • Tension Nominal: 6 V ===
 • Isolamento do motor tipo: H
 • Intensidade Nominal: 2 A
 • Potencia Nominal: 12 W
MUITO IMPORTANTE - Este veículo possui um disjuntor térmico de segurança. Podrá conseguir a sua reposição remetendo à INJUSA a sua encomenda.

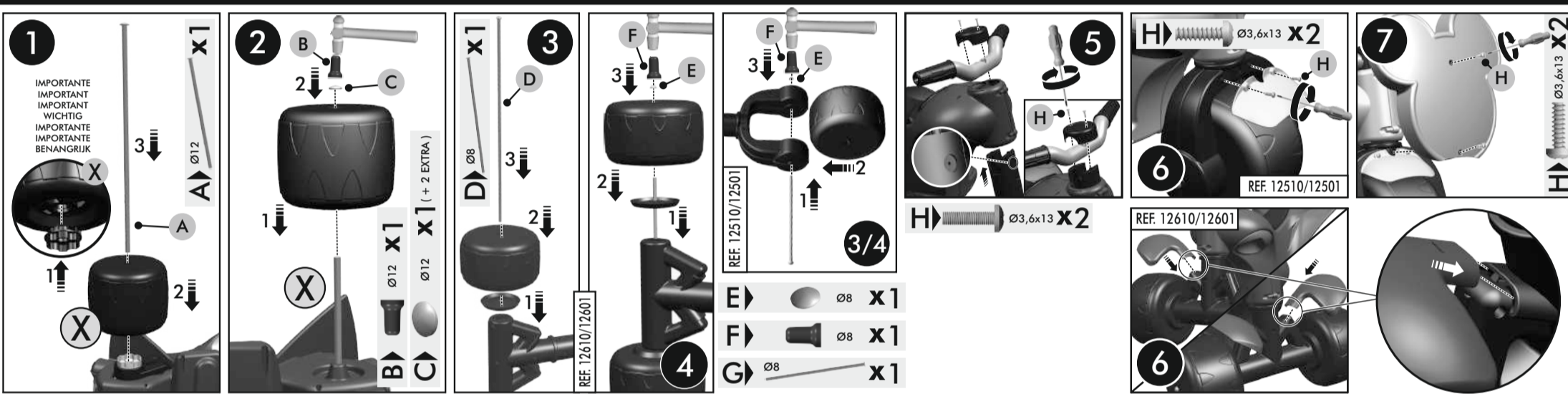
• Spanningswaarde: 6 V ===
 • Motorisolatie Type: H
 • Stroomsterkte: 2 A
 • Vermogen: 12 W
ZEER BELANGRIJK - Dit voertuig beschikt over een uitschakelaar als beveiliging. Deze kan vervisseld worden via bestelling bij INJUSA.



IMPORANTE • IMPORTANT • IMPORTANT • WICHTIG • IMPORTANTE • IMPORTANTE • BENANGRIJK

(ES) • Este artículo sólo puede ser utilizado con una batería recargable de 6V marca INJUSA y un cargador de baterías de 6V marca INJUSA. Utilizar sólo las baterías especificadas. Advertencia. Recargue la batería usando solamente la unidad de alimentación separada suministrada con este juguete.
 (FR) • Cet article ne peut être utilisé qu'avec une batterie de 6V marque INJUSA et un chargeur de batteries de 6V marque INJUSA. Utiliser les batteries spécifiques à l'usage de ce produit. Attention. Pour recharger la batterie, utilisez uniquement le bloc d'alimentation séparé fourni avec ce jouet.
 (DE) • Dieses Erzeugnis darf nur mit einer wiederaufladbaren 6V-Batterie der Marke INJUSA und einem INJUSA-6V-Batterie-Ladegerät bez. Achfung. Zum Aufladen des Akkus ausschließlich das bei diesem Spielzeug enthaltene originale Ladegerät verwenden.
 (IT) • Questo articolo può essere usato solamente con una batteria ricaricabile da 6V marca INJUSA e un caricatore da 6V marca INJUSA. Sono da usarsi soltanto le batterie specificate. Avvertenza. Per ricaricare la batteria utilizzare solamente l'unità di alimentazione separata fornita con questo giocattolo.
 (PT) • Este artigo apenas poderá ser utilizado com uma bateria recarregável de 6V marca INJUSA e um carregador de baterias de 6V marca INJUSA. Utilizar apenas baterias do tipo especificado. Atenção. Para recarregar a bateria, use apenas a unidade de alimentação separada fornecida com este brinquedo.
 (NL) • Dit artikel kan slechts gebruikt worden met een oplaadbare accu van 6V, merk INJUSA en een acculader 6V merk INJUSA. Men dient alleen de aangegeven soort batterijen te gebruiken. Waarschuwing: gebruik om de batterij op te laden enkel de afneembare voedingsseenheid die bij dit speelgoed is geleverd.

PROCESO DE MONTAJE - ASSEMBLAGE - ASSEMBLY - MONTAGEABLAUF - FASI DI MONTAGGIO - PROCESSO DE MONTAGEM - MONTAGE PROCES



INSTRUCCIONES DE USO • MODE D'EMPLOI • INSTRUCTIONS FOR USE • GEBRAUCHSANLEITUNG • ISTRUZIONI PER L'USO • INSTRUÇÕES DE USO • GABRIJKSAANWIJZINGEN

ESPAÑOL

• **¡MUY IMPORTANTE!** Leer todas las instrucciones antes de utilizar el vehículo por primera vez. Conserve las instrucciones para futuras consultas, contiene información importante. **RECOMENDAMOS SEA MONTADO ESTE JUGUETE POR UN ADULTO.** Retirar los herramientas de montaje y los engarces, antes de dar el juguete al niño.
 • El montaje incorrecto del manillar puede ser peligroso. El montaje incorrecto de las ruedas puede ser peligroso.
 • **NO SOBRECARGAR EL VEHÍCULO, ESTÁ DISEÑADO PARA EL USO DE UN NIÑO.**
 • **¡ADVERTENCIA! UTILIZAR BAJO LA VIGILANCIA DE UN ADULTO.**
 • **NO UTILIZAR** el vehículo en vías públicas.
 • Asegure de que el vehículo se utiliza en un lugar lo suficientemente grande y adecuado para su uso que no tenga escarpadas cuestas, curvas, escalones, etc.
 • **¡ATENCIÓN!** no dejar el vehículo cerca de alguna fuente de calor (radiadores, etc...). **NO INTRODUCIR** el vehículo dentro del agua o en la arena.
 • **¡ATENCIÓN!** limpiar el juguete con el cargador desconectado. No utilizar productos de limpieza abrasivos, ni rociar directamente con agua. Para limpiar, limpiar con un trapo ligeramente húmedo con agua. **NUNCA** mojar partes del vehículo como: el motor, cables, fusible, pilas y conectores.
 • La batería, el cargador, los cables, los conectores y la carcasa, deben ser examinados periódicamente para evitar peligros potenciales. En caso de deterioro, deben subsanarse todos los defectos antes de su utilización.
 • Controle regularmente el estado del vehículo, especialmente todas las partes encargadas de la sujeción y aquellas partes que se desgastan. Asegúrese de que la dirección funciona correctamente.
 • **INJUSA ADVERTIR:** El no realizar dichos controles y recomendaciones de mantenimiento puede provocar una caída o voladura.
 • **EL CARGADOR NO ES UN JUGUETE.**
 • **NO CORTOCIRCUITAR LOS TERMINALES DE ALIMENTACIÓN**
 • Cuando la velocidad del juguete vaya disminuyendo sensiblemente, quiere decir que las baterías están descargadas por lo que es necesario **CARGARLAS INMEDIATAMENTE, YA QUE EN CASO CONTRARIO SE ESTROPEARÁ IRREMEDIABLEMENTE.** Recargar bajo la vigilancia de un adulto.
 • No dejar el juguete inactivo con la batería descargada. En el caso de que el juguete tuviese que quedar inactivo por un largo periodo, se recomienda cargar la batería y desconectarla, volviéndola a cargar cada 5 o 6 meses. Siguiendo estas normas disfrutará de una larga duración. En el caso de que no se observen estas instrucciones, **INJUSA** renuncia a toda garantía acerca de la eficacia de las baterías.
 • **ATENCIÓN! EL CAMBIO DE BATERIA ÚNICAMENTE DEBERÁ EFECTUARLO UN ADULTO.**
 • **ATENCIÓN!** La tapa de protección de la batería deberá desmontarse y volverse a montar por un adulto con ayuda de una llave adecuada. La cual deberá guardarse fuera del alcance de los niños.
 • El vehículo debe usarse con prudencia, puesto que requiere habilidad y destreza para evitar caídas o colisiones al usuario o a terceros. Asegúrese de que se utiliza de manera adecuada, para que no suponga un peligro.
 • **¡DYERTENCIAL!** El uso del artículo en terrenos no privados puede provocar riesgo de accidente.
 • Para el manejo seguro del artículo, asegúrese que el niño sepa utilizar el acelerador y la dirección del vehículo correctamente.

FRANÇAIS

• **TRES IMPORTANT:** Lire attentivement toutes les instructions avant d'utiliser le véhicule pour la première fois. Conserve ce manuel d'instructions, il peut vous être d'une grande utilité par la suite, contient des informations importantes. **NOUS RECOMMANDONS DE FAIRE MONTER CE JOUET PAR UN ADULTE.** Retirer les outils de montage et les accouplements avant de donner le jouet à l'enfant.
 • Le montage incorrect du guidon peut être dangereux. Le montage incorrect des roues peut être dangereux.
 • **NE SURCHARGEZ JAMAIS LE VEHICULE - IL EST CONÇU POUR UN ENFANT.**
 • **ATTENTION!** ne jamais approcher le véhicule d'une source de chaleur (radiateurs, etc...). **NE PAS INTRODUIRE** le véhicule dans l'eau ou le sable.
 • **ATTENTION!** débrancher le chargeur avant de nettoyer le jouet. Ne pas utiliser des produits d'entretien abrasifs. Nettoyer à l'aide d'un chiffon humide. **NE JAMAIS** mouiller le moteur, les câbles, les fusibles, les piles ou les connecteurs.
 • La batterie, le chargeur, les câbles, les connecteurs et la carcasse doivent être examinés périodiquement afin d'éviter des risques. En cas de dommages, réparer toutes les défaillances avant une nouvelle utilisation.
 • Contrôlez régulièrement l'état du jouet, en particulier celui des systèmes de fixation et les pièces d'usure et s'assurer que la direction du jouet fonctionne correctement.
 • **ATTENTION!** si vous ne respectez pas ces instructions d'entretien, cela peut provoquer une chute ou un retournement.
 • **LE CHARGEUR N'EST PAS UN JOUET.**
 • **NE COURT-CIRCUITEZ PAS LES BORNES D'ALIMENTATION.**
 • Lorsque la vitesse du jouet diminue sensiblement, ceci signifie que les batteries sont déchargées. Il faut donc **LES CHARGER IMMEDIATEMENT, SINON ELLES RISQUENT DE SE DÉTÉRIORER IRREMEDIABLEMENT.** Recharger les batteries sous la surveillance d'un adulte.
 • Ne pas laisser le jouet inactif avec la batterie déchargée. Au cas où le jouet devait rester inactif pendant un long temps, il est recommandé de charger la batterie, de la débrancher et de la recharger tous les 5 ou 6 mois. Si ces normes sont suivies, la batterie aura une longue durée de vie. Dans le cas contraire, **INJUSA** renonce à toute garantie concernant l'efficacité des batteries.
 • **ATTENTION! LE CHANGEMENT DE LA BATTERIE DE CE PRODUIT DEVRA ÊTRE FAIT UNIQUEMENT PAR UN ADULTE.**
 • **ATTENTION!** Le capot de la batterie doit être démonté et remonté par un adulte à l'aide d'un outil approprié. Outre qui ne devra pas être mis entre les mains des enfants.
 • Le véhicule doit être utilisé avec prudence, car c'est requis d'habileté et d'adresse pour éviter les chutes ou les collisions à l'utilisateur ou aux tiers. Assurez-vous qu'il est utilisé correctement afin qu'il ne suppose aucun danger.
 • **ATTENTION!** L'usage de l'article sur des terrains non privés peut engendrer un risque d'accident.
 • Pour la manipulation de l'article, assurez-vous que votre enfant sait utiliser correctement l'accélérateur et la direction du véhicule.

donner le jouet à l'enfant.
 • Le montage incorrect du guidon peut être dangereux. Le montage incorrect des roues peut être dangereux.
 • **NE SURCHARGEZ JAMAIS LE VEHICULE - IL EST CONÇU POUR UN ENFANT.**
 • **ATTENTION!** ne jamais approcher le véhicule d'une source de chaleur (radiateurs, etc...). **NE PAS INTRODUIRE** le véhicule dans l'eau ou le sable.
 • **ATTENTION!** débrancher le chargeur avant de nettoyer le jouet. Ne pas utiliser des produits d'entretien abrasifs. Nettoyer à l'aide d'un chiffon humide. **NE JAMAIS** mouiller le moteur, les câbles, les fusibles, les piles ou les connecteurs.
 • La batterie, le chargeur, les câbles, les connecteurs et la carcasse doivent être examinés périodiquement afin d'éviter des risques. En cas de dommages, réparer toutes les défaillances avant une nouvelle utilisation.
 • Contrôlez régulièrement l'état du jouet, en particulier celui des systèmes de fixation et les pièces d'usure et s'assurer que la direction du jouet fonctionne correctement.
 • **ATTENTION!** si vous ne respectez pas ces instructions d'entretien, cela peut provoquer une chute ou un retournement.
 • **LE CHARGEUR N'EST PAS UN JOUET.**
 • **NE COURT-CIRCUITEZ PAS LES BORNES D'ALIMENTATION.**
 • Lorsque la vitesse du jouet diminue sensiblement, ceci signifie que les batteries sont déchargées. Il faut donc **LES CHARGER IMMEDIATEMENT, SINON ELLES RISQUENT DE SE DÉTÉRIORER IRREMEDIABLEMENT.** Recharger les batteries sous la surveillance d'un adulte.
 • Ne pas laisser le jouet inactif avec la batterie déchargée. Au cas où le jouet devait rester inactif pendant un long temps, il est recommandé de charger la batterie, de la débrancher et de la recharger tous les 5 ou 6 mois. Si ces normes sont suivies, la batterie aura une longue durée de vie. Dans le cas contraire, **INJUSA** renonce à toute garantie concernant l'efficacité des batteries.
 • **ATTENTION! LE CHANGEMENT DE LA BATTERIE DE CE PRODUIT DEVRA ÊTRE FAIT UNIQUEMENT PAR UN ADULTE.**
 • **ATTENTION!** Le capot de la batterie doit être démonté et remonté par un adulte à l'aide d'un outil approprié. Outre qui ne devra pas être mis entre les mains des enfants.
 • Le véhicule doit être utilisé avec prudence, car c'est requis d'habileté et d'adresse pour éviter les chutes ou les collisions à l'utilisateur ou aux tiers. Assurez-vous qu'il est utilisé correctement afin qu'il ne suppose aucun danger.
 • **ATTENTION!** L'usage de l'article sur des terrains non privés peut engendrer un risque d'accident.
 • Pour la manipulation de l'article, assurez-vous que votre enfant sait utiliser correctement l'accélérateur et la direction du véhicule.

DEUTSCH

• **SEHR WICHTIG!** Bitte alle Anweisungen genau durchlesen, bevor das Fahrzeug zum ersten Mal benutzt wird. Bitte Bewahren Sie die Gebrauchsanweisungen gut auf. Bei möglichen Fragen können Sie Ihnen nützlich sein, da sie wichtige Informationen enthält. **WIR EMPFEHLEN, DASS DIESES SPIELZEUG VON EINEM ERWACHSENEN MONTIERT WIRD.** Vor Übergabe des Spielzeugs an das Kind, Zusammenbauwerkzeuge und Befestigungsklammern wegräumen.
 • Der unsachgemäße Anbringung des Lenkers kann gefährlich sein. Die unsachgemäße Anbringung der Räder kann gefährlich sein.
 • **NIEMALS DAS FAHRZEUG ÜBERLADEN, NUR FÜR EIN KIND GEEIGNET!**
 • **ACHTUNG! GEBRAUCH AUSSCHLIESSLICH UNTER AUFSICHT EINES ERWACHSENEN!**
 • Das Fahrzeug **NICHT** auf öffentlichen Straßen und Wegen **BEWETZEN.**
 • Achten Sie darauf, dass ein ausreichend großes und geeignetes Übungsgelände ohne stärke Gefälle, Treppen etc. vorhanden ist.
 • **VORSICHT!** Fahrzeug nicht in der Nähe von Wärmequellen (Heizkörper usw.) stehen lassen. **DAS FAHRZEUG** weder in das Wasser noch in den Sand fahren.
 • **VORSICHT!** Die Reinigung des Spielzeugs darf nur bei ausgeschaltetem Ladegerät erfolgen. Für die Reinigung kein Scheuermittel verwenden und nicht direkt mit Wasser spritzen. Lediglich mit leicht wasserfeuchten Lappen reinigen. Folgende Fahrzeugteile dürfen **NIE** werden: Motor, Verdrahtungen, Sicherungen, Batterien und Anschlüsse.

ITALIANO

• **MOLTO IMPORTANTE:** Leggere tutte le istruzioni prima di usare per la prima volta il veicolo. Conservare le istruzioni: possono servire in future occasioni, contiene informazioni importanti. **SUGGERIAMO CHE QUESTO GIOCATTOLO SIA MONTATO DA UN ADULTO.** Ritirare gli utensili di montaggio e i castoni prima di dare il giocattolo al bambino.
 • Il montaggio errato della maniglia può essere pericoloso. Il montaggio errato delle ruote può essere pericoloso.
 • **NON SOPRACCARICARE IL VEICOLO, STA OMOLOGATO PER L'USO DI UNA SOLA PERSONA.**
 • **ATTENZIONE:** USARE SOTTO LA SORVEGLIANZA DI UN ADULTO.
 • **NON UTILIZZARE** il veicolo in vie urbane.
 • Assicurare che il veicolo viene usato in uno spazio abbastanza grande e adatto per l'uso che se ne deve fare, cioè senza salite scoscese, né cime, né gradini, ecc.
 • **ATTENZIONE:** non lasciare il veicolo nella prossimità di fonti di calore (riscaldatori, ecc.). **NON INTRODURRE** il veicolo nell'acqua o nella sabbia.
 • **ATTENZIONE:** pulire il giocattolo con il caricatore spento. Non usare prodotti di pulizia abrasivi né bagnare direttamente con acqua. Per pulire il veicolo, usare uno straccio leggermente inumidito nell'acqua.
 • **NON** bagnare **MAI** la parte del veicolo carro: motore, cavi, fusibili, pile e connettore.
 • La batteria, il caricatore, i cavi, i connettori e la carcassa, devono essere verificati periodicamente per evitare pericoli potenziali. In caso di deterioramento, devono riparare tutti i difetti prima dell'uso.
 • Controllare regolarmente lo stato del veicolo, specie tutte quelle parti incaricate del fissaggio e quelle più sottomesse a logorio. Inoltre, che lo sterzo del veicolo funzioni correttamente.
 • **INJUSA AVVERTIR:** La mancata esecuzione delle suddette verifiche e raccomandazioni di manutenzione può provocare una caduta o un ribaltamento.
 • **IL CARICATORE NON È UN GIOCATTOLO.**
 • **NON CORTOCIRCUITARE I TERMINALI PER L'ALIMENTAZIONE DI CORRENTE.**
 • Quando la velocità del giocattolo diminuisce sensibilmente, vuol dire che le batterie sono scariche, per cui è necessario **RICARICARE IMMEDIATAMENTE, DATO CHE IN CASO CONTRARIO SI DANNEGGIANO IRREMEDIABEMENTE. Ricaricare sotto il controllo di un adulto.**
 • Non lasciare il giocattolo inattivo con la batteria scarica. Nel caso in cui il giocattolo dovesse essere lasciato inattivo per un lungo periodo di tempo, si consiglia di caricare la batteria e di staccarla, tornando ad a caricare ogni 5 o 6 mesi. Seguendo queste norme la batteria durerà a lungo. Nel caso in cui non vengano rispettate le seguenti istruzioni, la **INJUSA** declina ogni responsabilità sull'efficienza delle batterie.
 • **ATTENZIONE: LA SOSTITUZIONE DELLA BATTERIA DI QUESTO PRODOTTO SOLTANTO DOVRÀ ESSERE ESEGUITA DA PERSONA ADULTA.**
 • **ATTENZIONE:** Il coprichio di protezione della batteria dovrà essere staccato e riattaccato da un adulto, con l'aiuto della chiave apposta. Si raccomanda di serbare la chiave fuori dalla portata dei bambini.
 • Il veicolo deve essere usato con cautela perché richiede abilità e destrezza per evitare cadute o collisioni all'utente o ad altri. Accertarsi che venga utilizzato in modo corretto per non causare pericoli.
 • **AVVERTENZA!** L'uso dell'articolo in terreni non privati può provocare un rischio di incidente.
 • Per l'utilizzo sicuro dell'articolo, assicurarsi che il bambino sappia usare correttamente l'acceleratore e la direzione del veicolo.

PORTUGUÊS

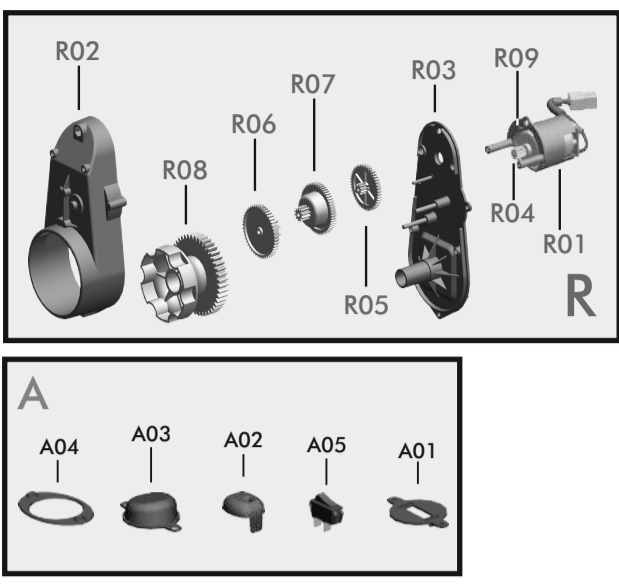
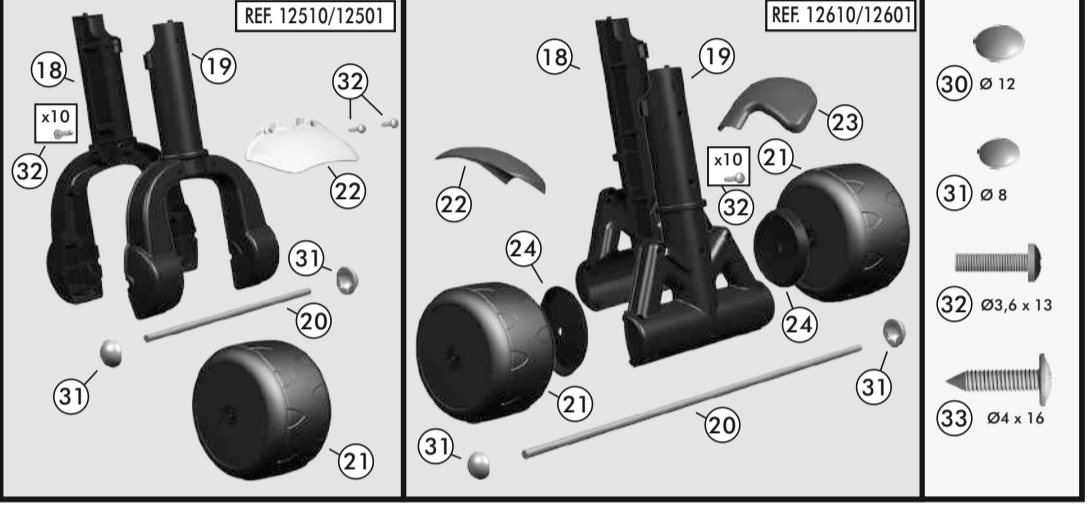
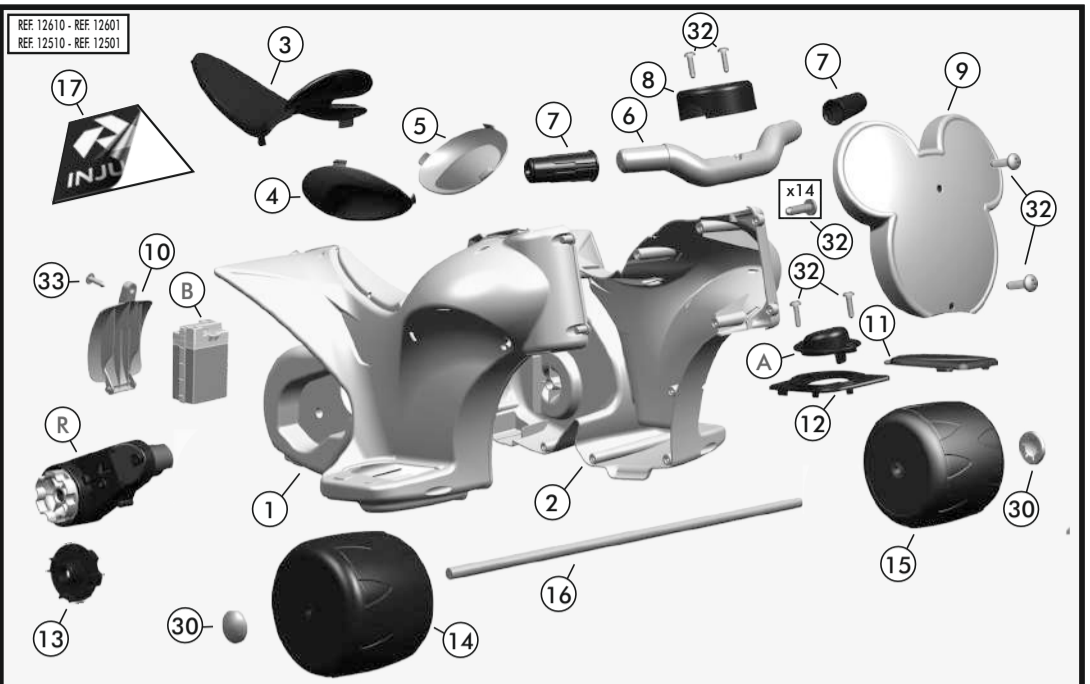
• **MUITO IMPORTANTE:** Ler todas as instruções antes de utilizar o veículo pela primeira vez. Guarde estas instruções; podem ser-lhe úteis em futuras consultas, esta contém informação importante. **RECOMENDAMOS QUE ESTE BRINQUEDO SEJA MONTADO POR UM ADULTO.** Antes de dar o brinquedo à criança, retirar as ferramentas de montagem e os elementos de fixação.
 • O montagem incorreta do brinquedo pode ser perigoso. O montagem incorreta do eixo de direção. O montagem incorreto do volante pode ser perigoso.
 • **NÃO SOBRECARRGAR O VEICULO. ESTÁ CONCEBIDO PARA SER USADO POR UMA CRIANÇA.**
 • **ATENÇÃO:** UTILIZAR SOB A VIGILANCIA DE UM ADULTO.
 • **NÃO UTILIZAR** o veículo nas vias públicas.
 • Certifique-se de que o veículo é utilizado num local suficientemente extenso e adequado para a sua utilização, não devendo apresentar encostas íngremes, declives, degraus, etc.
 • **ATENÇÃO:** Não deixar o veículo perto de alguma fonte de calor (radiadores, etc.). **NÃO INTRODUIR** o veículo dentro de água ou na areia.
 • **ATENÇÃO:** limpar o brinquedo com o carregador desligado. Não utilizar produtos de limpeza abrasivos. Não borrifar diretamente com água. Para limpar o veículo, utilizar um trapo ligeiramente húmedo com água. **NUNCA** molhar as partes do veículo: o motor, os cabos, fusíveis, pilhas e conectores.
 • A bateria, o assador, os fios, os conectores e a carcassa, deverão ser examinados periodicamente para evitar perigos potenciais. Em caso de deterioro, deverão solucionar-se todos os defeitos antes da sua utilização.
 • Controle com regularidade o estado do veículo, especialmente de todas as partes responsáveis pela fixação e das partes sujeitas a desgaste. Certifique-se do correcto funcionamento da direção do veículo.
 • **AVISO DA INJUSA:** Corre-se o risco de cair ou de basculamento se não forem realizados os controlos e recomendações de manutenção.
 • **O CARREGADOR DE BATERIA NÃO É UM BRINQUEDO. NÃO PROVOCAR CURTO-CIRCUITO NOS TERMINAIS DE ALIMENTAÇÃO.**
 • Quando a velocidade do brinquedo vai diminuindo sensivelmente, quer dizer que as baterias estão descarregadas, pelo que é necessário as **CARREGAR IMEDIATAMENTE, JA QUE EM CASO CONTRARIO SE ESTROPARÁ IRREMEDIABEMENTE.** Carregar a bateria sob a vigilância de um adulto.
 • Não deixar o brinquedo inactivo com a bateria descarregada. No caso de que o brinquedo estivesse inactivo por um periodo de tempo longo, recomenda-se carregar a bateria e desliga-la, voltando a carregar cada 5 ou 6 meses. Seguindo estas normas disfrutará de uma longa duração. No caso de que não sejam observadas estas instruções **INJUSA** renuncia a toda a garantia acerca da eficácia das baterias.
 • **ATENÇÃO: A TROCA DE BATERIA DE ESTE PRODUTO UNICAMENTE DEVERÁ EFECTUAR-LO UMA PESSOA ADULTA.**
 • **ATENÇÃO:** A tampa de protecção da bateria deverá desmontar-se e tornar-se a montar por uma pessoa adulta com ajuda de uma chave adequada. A qual deverá guardar-se fora do alcance das crianças.
 • O veículo deve ser utilizado com prudência, pois exige pericia e destreza para evitar quedas ou colisões com o utilizador ou outros. Certifique-se de que é utilizado correctamente, de modo a não causar perigo.
 • **ATENÇÃO!** A utilização do artigo em terrenos não privados pode provocar o risco de acidente.
 • Para um manuseamento seguro do artigo, assegure-se que a criança sabe utilizar correctamente o acelerador e a direcção do veículo.

NEDERLANDS

• **ZEER BELANGRIJK!** Eerst alle instructies lezen observados estas instrucciones **INJUSA** renuncia a toda a garantia acerca da eficácia das baterias.
 • **ATENÇÃO:** A TROCA DE BATERIA DE ESTE PRODUTO UNICAMENTE DEVERÁ EFECTUAR-LO UMA PESSOA ADULTA.
 • **ATENÇÃO:** A tampa de protecção da bateria deverá desmontar-se e tornar-se a montar por uma pessoa adulta com ajuda de uma chave adequada. A qual deverá guardar-se fora do alcance das crianças.
 • O veículo deve ser utilizado com prudência, pois exige pericia e destreza para evitar quedas ou colisões com o utilizador ou outros. Certifique-se de que é utilizado correctamente, de modo a não causar perigo.
 • **ATENÇÃO!** A utilização do artigo em terrenos não privados pode provocar o risco de acidente.
 • Para um manuseamento seguro do artigo, assegure-se que a criança sabe utilizar correctamente o acelerador e a direcção do veículo.

(ES) • **NO TIRAR LA BATERÍA CON LOS DESPERDICIOS DOMÉSTICOS.** Retirar las baterías usadas y depositarlas en contenedores especiales.
 (FR) • **NE PAS JETER LA BATTERIE ENSEMBLE AVEC LES DÉCHETS DOMESTIQUES.** Enlever du jouet les accumulateurs usagés et déposer dans des conteneurs spéciaux.
 (DE) • **DO NOT DISPOSE OF THE BATTERY WITH HOUSEHOLD WASTE.** Remove the used batteries and place in a special container.
 (EN) • **DIE BATTERIE DARF NICHT MIT DEN HAUSHALTSABFÄLLEN ZUSAMMEN WEGGEWORFEN WERDEN.** Sie muss in besonderen Behältern aufbewahrt werden.
 (IT) • **NON GETTARE LA BATTERIA NELLA SPAZZATURA.** Ritirare la batteria usata e depositare in contenitori speciali.
 (PT) • **NAO DEITAR FORA A BATERIA COM OS DESPERDICIOS DOMESTICOS.** Retirar as baterias usadas e depositar em contentores especiais.
 (NL) • **NIET DE ACCU MET DE HUISHOUDELIJKE AFVAL WEGDOEN.** Verwijder gebruikte batterijen en deponeer ze in hiervoor gekhikte containers.

PIEZAS DE RECAMBIO - SPARE PARTS - PIECES DE RECHANGE - ERSATZTEILE - PEZZI DI RICAMBIO - PEÇAS DE REPOSIÇÃO - RESERVE ONDERDELEN



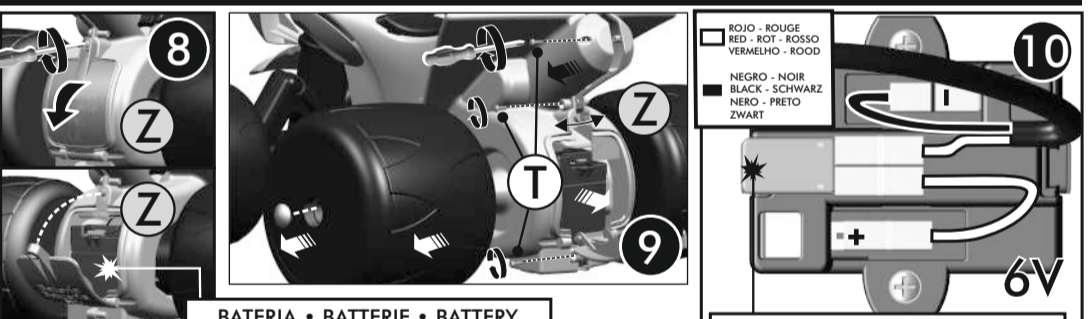
REF. 12610 / 12601
REF. 12510 / 12501

Nº	CODIGO	UNDS.	Nº	CODIGO	UNDS.	Nº	CODIGO	UNDS.
1	2112501	1	B	21125B	1	18	2112518	1
2	2112502	1	C01	21125C01	1	19	2112519	1
3	2112503	1	C02	21125C02	1	20	2112520	1
4	2112504	1	C03	21125C03	1	21	2112521	1
5	2112505	1	D	21125D	1	22	2112522	1
6	2112506	1	R	21125R	1	30	211259003	4
7	2112507	2	R01	21125R01	1	31	211259015	2
8	2112508	1	R02	21125R02	1	32	211255064	32
9	2112509	1	R03	21125R03	1	33	211255014	1
10	2112510	1	R04	21125R04	1			
11	2112511	1	R05	21125R05	1			
12	2112512	1	R06	21125R06	1			
13	2112513	1	R07	21125R07	1			
14	2112514	1	R08	21125R08	1			
15	2112515	1	R09	21125R09	1			
16	2112516	1	A	21125A	1			
17	2112517	1	A01	21125A01	1			
			A02	21125A02	1			
			A03	21125A03	1			
			A04	21125A04	1			
			A05	21125A05	1			

(ES) - UTILIZAR SOLO COMPONENTES ORIGINALES INJUSA PARA GARANTIZAR EL BUEN FUNCIONAMIENTO DEL VEHICULO.
(FR) - N'UTILISER QUE DES PIÈCES ORIGINALES INJUSA AFIN DE GARANTIR LE BON FONCTIONNEMENT DU VEHICULE.
(EN) - USE ONLY ORIGINAL INJUSA COMPONENTS TO GUARANTEE TROUBLE-FREE OPERATION OF THE VEHICLE.
(DE) - NUR INJUSA-ORIGINALTEILE WENDEN UM EINE STÖRUNGSFREIE FUNKTION DES FAHRZEUGES ZU GEWÄHRLEISTEN.
(IT) - UTILIZZARE UNICAMENTE COMPONENTI ORIGINALI INJUSA PER ASSICURARE IL BUON FUNZIONAMENTO DEL VEICOLO.
(PT) - UTILIZAR SOMENTE COMPONENTES ORIGINAIS INJUSA A FIM DE GARANTIR O BOM FUNCIONAMENTO DO VEÍCULO.
(NL) - OM HET GOED FUNCTIONEREN VAN HET VOERTUIG TE GARANDEREN, RADEN WIJ U AAN UITSLUITEND ORIGINELE ONDERDELEN VAN INJUSA TE GEBRUIKEN.

(ES) - IMPORTANTE: PARA PEDIR ALGUNA PIEZA DE REPUESTO INDICAR LA REFERENCIA DEL VEHICULO Y EL CODIGO DE LA PIEZA.
(FR) - IMPORTANT: POUR COMANDER LES PIÈCES DE RECHANGE, VEUILLEZ PRÉCISER LA RÉFÉRENCE DU VEHICULE ET LE CODE DE LA PIÈCE.
(EN) - IMPORTANT: TO ORDER SPARE PARTS, PLEASE NOTE OF VEHICLE'S REFERENCE AND SPARE CODES.
(DE) - WICHTIG: WENN SIE ERSATZTEILE BESTELLEN MÖCHTEN, GEBEN SIE BITTE DIE ARTIKELNUMMER DES FAHRZEUGES SOWIE DIE ERSATZTEILCODENUMMER AN.
(IT) - IMPORTANTE: PER RICHIEDERE PEZZI DI RICAMBIO, INDICARE IL RIFERIMENTO DEL VEICOLO E IL CODICE DEL PEZZO.
(PT) - IMPORTANTE: PARA PEDIR ALGUMA PEÇA DE REPOSIÇÃO, INDICAR A REFERÊNCIA DO VEÍCULO E O CÓDIGO DA PEÇA.
(NL) - BELANGRIJK: MEN MOET VOOR DE VERVANGING VAN EEN ONDERDEEL HET REFERENTIENUMMER VAN HET VOERTUIG EN DE CODE VAN HET ONDERDEEL BIJ DE BESTELLING AANDUIDEN.

ACCESO A BATERÍA Y DISYUNTOR TÉRMICO • ACCÈS À LA BATTERIE ET AU DISJONCTEUR THERMIQUE
ACCES TO BATTERY AND THERMAL CUT-OUT • ZUGRIFF ZU BATTERIE UND ÜBERSTROMAUSLÖSER
ACCESSO ALLA BATTERIA E ALL'INTERRUTTORE TERMICO • ACESSO A BATERIA E DISJUNTOR TÉRMICO
TOEGANG TOT DE ACCU EN DE THERMISCHE STROOMONDERBREKER



(ES) - DESROSCAR TORNILLO (T) Y ABRIR TAPA (SEGÚN DIBUJO Nº 8).
(FR) - DÉROULER LA VIS (T) ET OUVRIR LA COUVERCLE (SELON DESSIN Nº 8).
(EN) - UNSCREW SCREW (T) AND OPEN THE LID (AS IN DRAWINGS Nº 8).
(DE) - SCHRAUBE (T) LÖSEN UND DECKEL ÖFFNEN (VGL. ABBILDUNG 8).
(IT) - SVITARE LA VITE (T) Y APRIRE IL COPERCHIO (COME DA DISEGNO Nº 8).
(PT) - DESENROSCAR O PARAFUSO (T) E ABRIR A TAMPÁ (CONFORME A IMAGEM Nº 8).
(NL) - DRAAI SCHROEF (T) LOS EN OPEN HET DEKSEL (ZOAALS OP TEKENING Nº 8).
(ES) - EXTRACCIÓN BATERIA (SEGÚN DIBUJO Nº 9).
(FR) - EXTRACTION BATTERIE (SELON DESSIN Nº 9).
(EN) - TO TAKE THE BATTERY OUT (AS IN DRAWINGS Nº 9).
(DE) - ZUM ENTNEHMEN DER BATTERIE (VGL. ABBILDUNG 9).
(IT) - ESTRAZIONE DELLA BATTERIA (COME DA DISEGNO Nº 9).
(PT) - RETIRAR A BATERIA (CONFORME A IMAGEM Nº 9).
(NL) - OM DE BATTERIJ ERUIT TE HALEN (ZOAALS OP TEKENING Nº 9).

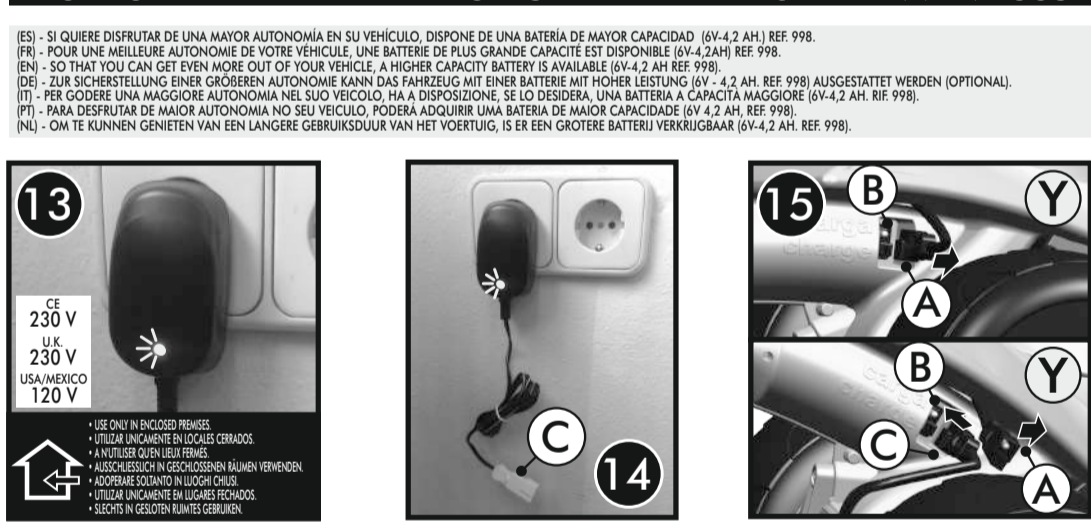
(ES) - TODOS LOS CABLES Y CONECTORES SIEMPRE TIENEN QUE ENLAZARSE TAL COMO SE INDICA EN EL DIBUJO Nº 10. LAS PILAS O ACUMULADORES DEBEN SER COLOCADOS RESPETANDO LA POLARIDAD. IMPORTANTE: LAS CONEXIONES DEBEN SER REALIZADAS POR UN ADULTO.
(FR) - TOUS LES CÂBLES ET CONNECTEURS DOIVENT TOUJOURS S'ENLACER, COMME LE MONTRÉ LE DESSIN Nº 10. LES PILES OU ACCUMULATEURS DOIVENT ÊTRE MIS EN PLACE EN RESPECTANT LA POLARITÉ. IMPORTANT: LES BRANCHEMENTS DOIVENT ÊTRE FAITS PAR UN ADULTE.
(EN) - CONNECT ALL CABLES AND CONNECTORS JUST AS SHOWN IN DRAWING Nº 10. BATTERIES ARE TO BE INSERTED WITH THE CORRECT POLARITY. IMPORTANT: CONNECTIONS MUST BE DONE BY AN ADULT.
(DE) - SÄMTLICHE KABEL UND ANSCHLÜSSE MÜSSEN SO MITEINANDER VERBUNDEN WERDEN, WIE ES AUF ZEICHNUNG Nº 10 DARGESTELLT IST. BATTERIE ODER AKKUS POLRICHTIG EINSETZEN. WICHTIG: ANSCHLÜSSE MÜSSEN VON EINEM ERWACHSENEM AUSGEFÜHRT WERDEN.
(IT) - TUTTI I FILI E CONNETTORI DEVONO ALLACCIARSI SEMPRE COME APPUNTO VIENE SUGGERITO SUL DISEGNO Nº 10. LE PILE O ACCUMULATORI DEVONSI COLLOCARE RISPETTANDO LA POLARITÀ. IMPORTANTE: I COLLEGAMENTI DEVONO ESSERE REALIZZATI DA UN ADULTO.
(PT) - TODOS OS FIOS E CONECTORES DEVEM SEMPRE SER ENLAÇADOS, TAL E COMO SE INDICA NO DESENHO Nº 10. AS PILHAS OU ACUMULADORES DEVEM SER COLOCADOS REPEITANDO A POLARIDADE. IMPORTANTE: AS LIGAÇÕES DEVEM SER FEITAS POR UM ADULTO.
(NL) - ALLE KABELS EN AANSLUITINGEN MOETEN ALTIJD WORDEN VERBONDEN ZOAALS IN DE TEKENING Nº 10 WORDT AANGEGEVEN. DE BATTERIEN MOETEN VOLGENS DE JUISTE POLARITEIT WORDEN GEPLAATST. BENANGRIJK: VERBINDINGEN MOETEN WORDEN GEMAAKT DOOR ENN VOLWASSENEN.

CONEXIONES Y FUNCIONAMIENTO • EMBRANCHEMENTS ET FONCTIONNEMENT • CONNECTIONS AND OPERATION
ANSCHLÜSSE UND BETRIEB • COLLEGAMENTI E FUNZIONAMENTO • CONEXÕES E OPERAÇÃO • AANSLUITINGEN EN WERKING

(ES) - IMPORTANTE: LAS CONEXIONES DEBEN SER REALIZADAS POR UN ADULTO. CONECTAR LA CLAVIJA (B) A LA (A). DESPUÉS DE ESTA OPERACIÓN, EL VEHICULO FUNCIONARÁ PRESIONANDO EL PULSADOR (P) (SEGÚN DIBUJOS Nº 11 Y 12).
(FR) - IMPORTANT: LES BRANCHEMENTS DOIVENT ÊTRE FAITS PAR UN ADULTE. BRANCHER LA CHEVILLE (B) À LA CHEVILLE (A). APRÈS CETTE OPÉRATION, ON POURRA FAIRE FONCTIONNER EN APPUYANT SUR LE BOUTON (P). (SELON DESSINS NOS 11 ET 12).
(EN) - IMPORTANT: CONNECTIONS MUST BE DONE BY AN ADULT. CONNECT PLUG (B) TO SOCKET (A). AFTER THIS OPERATION, THE CAR WILL RUN BY PRESSING THE BUTTON (P). (AS IN DRAWINGS NOS. 11 AND 12).
(DE) - WICHTIG: ANSCHLÜSSE MÜSSEN VON EINEM ERWACHSENEM AUSGEFÜHRT WERDEN. STECKER (B) IN STECKBÜCHSE (A) EINSTECKEN. NACH DIESER ANWEISUNG, SIE DRÜCKTASTE (P). (SIEHE ZEICHNUNG 11 UND 12).
(IT) - IMPORTANTE: I COLLEGAMENTI DEVONO ESSERE REALIZZATI DA UN ADULTO. COLLEGARE IL PERNO (B) COL PERNO (A). DOPO TALE OPERAZIONE IL VEICOLO FUNZIONERÀ SPINGENDO IL PULSANTE (P). (CFR. DISEGNO Nº 11 E 12).
(PT) - IMPORTANTE: AS LIGAÇÕES DEVEM SER FEITAS POR UM ADULTO. LIGAR A CAVILHA (B) À CAVILHA (A). DEPOIS DESTA OPERAÇÃO, O VEÍCULO FUNCIONARÁ PREMENDO O BOTÃO (P). (DE ACORDO COM DESENHO Nº 11 E 12).
(NL) - BELANGRIJK: VERBINDINGEN MOETEN WORDEN GEMAAKT DOOR ENN VOLWASSENEN. SLUIT STEKKER (B) AAN OP (A). NA DEZE HANDELING ZAL, BIJ HET INDRUKKEN VAN DE DRUKKNOP (P) (VOLGENS TEKENINGEN 11 EN 12).



RECARGA BATERÍA • RECHARGE BATTERIE • BATTERY RECHARGE
WIEDERAUFLADEN DER BATTERIE
RICARICA DELLA BATTERIA • RECARGA DE BATERIA • OPLADEN VAN ACCU



(ES) - SI QUIERE DISFRUTAR DE UNA MAYOR AUTONOMÍA EN SU VEHICULO, DISPONE DE UNA BATERÍA DE MAYOR CAPACIDAD (6V-4.2 AH.) REF. 998.
(FR) - POUR UNE MEILLEURE AUTONOMIE DE VOTRE VEHICULE, UNE BATTERIE DE PLUS GRANDE CAPACITÉ EST DISPONIBLE (6V-4.2AH) REF. 998.
(EN) - SO THAT YOU CAN GET EVEN MORE OUT OF YOUR VEHICLE, A HIGHER CAPACITY BATTERY IS AVAILABLE (6V-4.2 AH REF. 998).
(DE) - ZUR SICHERSTELLUNG EINER GRÖßEREN AUTONOMIE KANN DAS FAHRZEUG MIT EINER BATTERIE MIT HOHER LEISTUNG (6V - 4.2 AH. REF. 998) AUSGESTATTET WERDEN (OPTIONAL).
(IT) - PER GODERE UNA MAGGIORE AUTONOMIA NEL SUO VEICOLO, HA A DISPOSIZIONE, SE LO DESIDERA, UNA BATTERIA A CAPACITÀ MAGGIORE (6V-4.2 AH. RIF. 998).
(PT) - PARA DESFRUTAR DE MAIOR AUTONOMIA NO SEU VEÍCULO, PODERÁ ADQUIRIR UMA BATERIA DE MAIOR CAPACIDADE (6V 4.2 AH. REF. 998).
(NL) - OM TE KUNNEN GENIETEN VAN EEN LANGERE GEBRUIKSDUUR VAN HET VOERTUIG, IS ER EEN GROTERE BATTERIJ VERKRIJGBAAR (6V-4.2 AH. REF. 998).
(ES) 1.- CONECTAR A LA RED DE CUALQUIER ENCHUFE A 230 V (CE), 230 V (U.K.), 120 V (USA/MEXICO) Y EL PILOTO ROJO DEL CARGADOR SE ENCENDERÁ (SEÑAL DE QUE EL CARGADOR FUNCIONA). (SEGÚN DIBUJOS Nº 13 Y 14).
(FR) 2.- DÉCONNECTER LA CLAVIJA (B) Y CONECTAR LA DEL CARGADOR (C). (SEGÚN DIBUJO Nº 15). EL PILOTO ROJO DEL CARGADOR SE APAGARÁ. ESTO INDICA QUE LA BATERIA ESTÁ CARGANDO Y TODO FUNCIONA BIEN. CUANDO EL PILOTO VUELVA A PONERSE ROJO LA BATERIA ESTARÁ CARGADA. EL TIEMPO NORMAL DE RECARGA ES DE 10 A 12 HORAS. EL CONSUMO DEL CARGADOR ES MÍNIMO.
(EN) 1.- BRANCHER LA PRISE SUR UN RESEAU DE 230 V (CE), 230 V (U.K.), 120 V (USA/MEXICO) ET LE PILOTE ROUGE DU CHARGEUR S'ALLUMERA (INDIQUANT QUE LE CHARGEUR EST EN FONCTIONNEMENT). (SELON DESSINS NOS. 13 ET 14).
(DE) 2.- DEBRANCHER LA CHEVILLE (B) ET BRANCHER CELLE DU CHARGEUR (C). (SELON DESSIN Nº 15). LE PILOTE ROUGE DU CHARGEUR S'ÉTEINDRA. CECI SIGNIFIE QUE LA BATTERIE RECHARGE ET QUE TOUT FONCTIONNE BIEN. LORSQUE LA PILOTE S'ALLUMERA À NOUVEAU, LA BATTERIE SERA RECHARGÉE. LE TEMPS NORMAL DE RECHARGE EST DE 10 À 12 HEURES. LE CHARGEUR CONSOMME TRÈS PEU.
(IT) 1.- COLLEGARE ALLA RETE IN QUALSIASI PRESA DA 230 V (CE), 230 V (U.K.), 120 V (USA/MEXICO) E LA SPIA ROSSA DEL CARICATORE SI ACCENDERÀ SEGNALE INDICANTE CHE IL CARICATORE FUNZIONA. (CFR. DISEGNO Nº. 13 E 14).
(PT) 2.- DESLIGAR A CAVILHA (B) E LIGAR A DO CARREGADOR (C). (DE ACORDO COM O DESENHO Nº 15). ASSIM O PILOTO VERMELHO DO CARREGADOR APAGAR-SE-Á. ISTO INDICA QUE A BATERIA ESTÁ CARREGANDO, E TUDO FUNCIONA BEM. QUANDO O PILOTO VOLTAR A FICAR VERMELHO, A BATERIA ESTÁ CARREGADA. O TEMPO NORMAL DE RECARGA É DE 10 A 12 HORAS. O CONSUMO DO CARREGADOR É MÍNIMO.
(NL) 1.- AANSLUITING OP ELEKTRICITEITNET VAN 230 V (CE), 230 V (U.K.), 120 V (USA/MEXICO) DE RODE OPLAIDLAMP VAN OPLADER LICHT OP (TEKEN DAT DE OPLADER WERKT). (VOLGENS TEKENINGEN 13 EN 14).
(DE) 2.- UITSCHAKELN VAN STEKER (B) EN AANSLUITING STEKER (C). (VOLGENS TEKENING 15), VAN OPLADER OPDAT RODE OPLAIDLAMP VAN OPLADER UITGAAT. DIT WILST ER OP DAT DE ACCU WORDT OPGELADEN. WANNEER DE RODE OPLAIDLAMP WEER OPLICHT, IS DE ACCU OPGELADEN. DE NORMALE OPLAADTIJD IS TUSSEN DE 10 EN 12 UUR. HET ENERGIEVERBRUIK VAN DE OPLADER IS MINIMAAL.

(ES) - RECARGA BATERIA: AL SALIR DE FÁBRICA, LAS BATERÍAS SALEN PERFECTAMENTE CARGADAS, PERO ANTES DE USARLAS ES NECESARIO CARGARLAS UNA VEZ MÁS PARA ALCANZAR EL MÁXIMO DE EFICACIA.
(FR) - RECHARGE BATTERIE: AU DÉPART DE L'USINE, LES BATTERIES SONT LIVRÉES PARFAITEMENT CHARGÉES, MAIS AVANT D'UTILISER LE JOUET IL EST NÉCESSAIRE DE LES RECHARGER POUR ATTEINDRE L'EFFICACITÉ MAXIMUM.
(EN) - BATTERY RECHARGE: ON LEAVING THE FACTORY, THE BATTERIES ARE PERFECTLY CHARGED. HOWEVER, BEFORE USING THEM IT IS NECESSARY TO RECHARGE THEM, IN ORDER TO GET MAXIMUM EFFICIENCY.
(DE) - WIEDERAUFLADEN DER BATTERIE: BEI VERLASSEN DES WERKES SIND DIE BATTERIEN IMMER AUFGEFÜLLT. SIE MÜSSEN JEDOCH VOR DER INBETRIEBNAHME NOCHMALIGS GELADEN WERDEN, UM DIE OPTIMALE LEISTUNGSFÄHIGKEIT ZU ERHALTEN.
(IT) - RICARICA DELLA BATTERIA: NELL'USCIRE DALLA FABBRICA, LE BATTERIE SONO PERFETTAMENTE CARICHE, MA PRIMA DI USARLE È NECESSARIO CARICARLE UN'ALTRA VOLTA PER RAGGIUNGERE LA MASSIMA EFFICACIA.
(PT) - RECARGA DE BATERIA: AO SAIR DA FÁBRICA, AS BATERIAS SAEM PERFECTAMENTE CARREGADAS, MAS ANTES DE AS USAR, É NECESSÁRIO ES CARREGAR UMA VEZ MAIS, PARA SE ALCANÇAR O MÁXIMO DE EFICÁCIA.
(NL) - HEROPLADEN VAN ACCU: BIJ HET VERLATEN VAN DE FABRIEK ZIJN DE ACCUS VOLOP GELADEN. HET IS ECHTER NOODZ AKELIJK ZE VOOR GEBRUIK OPNIEUW TE LADEN, OM ZO DE HOOGSTE WERKZAAMHEID TE VERKRIJGEN.